

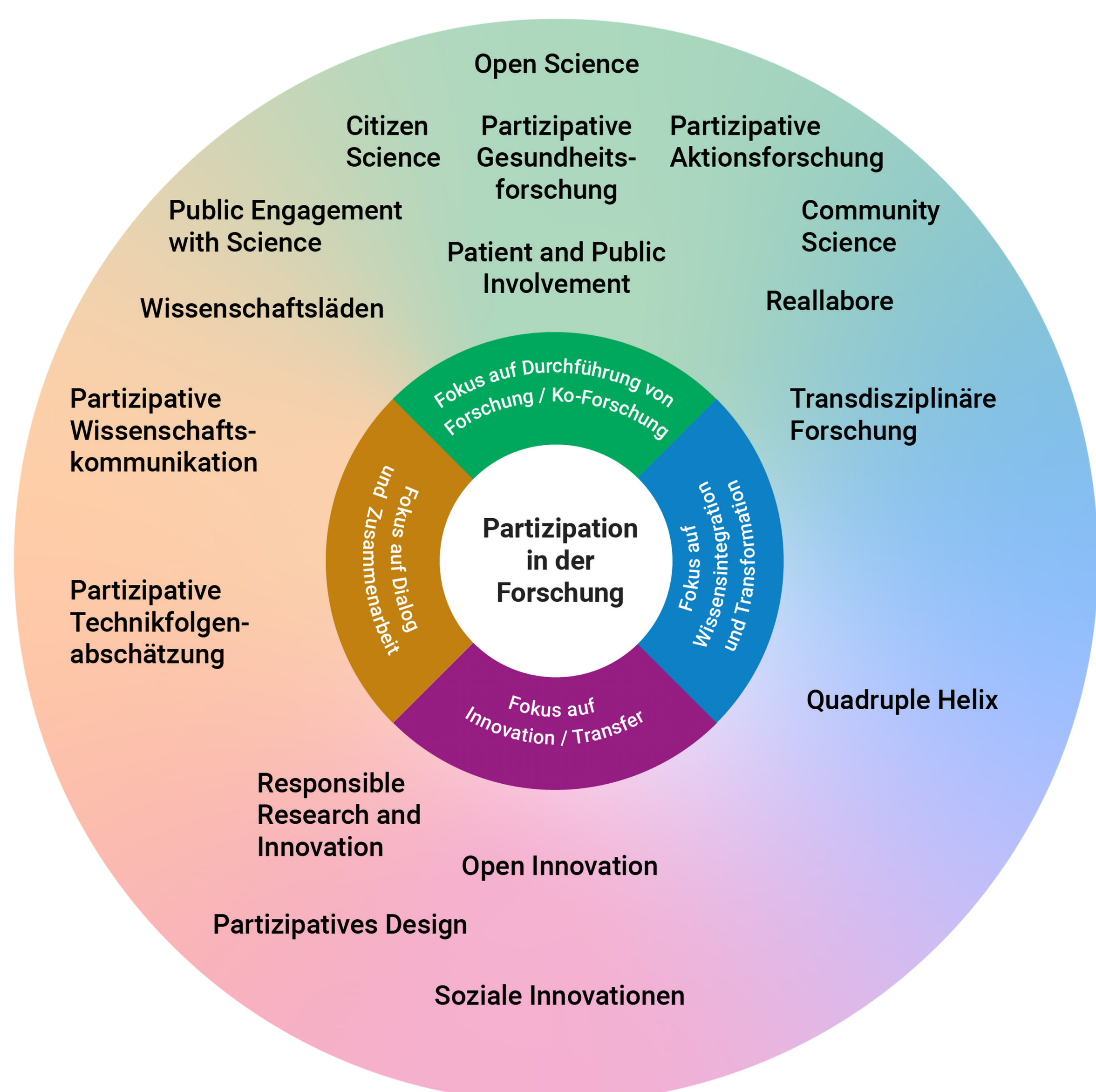
Ein Leitfaden für Partizipation in der Forschung

- Für alle, die sich mit partizipativen Projekten befassen
- Zur Orientierung in der Vielfalt der Begriffe und Formate zu Partizipation in der Forschung
- Als Bündelung von bestehenden Materialien und Leitfäden
- Als praktische Hilfestellung und Inspiration für die Projektarbeit
- Entwickelt im Rahmen des Projekts PartWiss in einem kollaborativen Prozess mit insgesamt 150 Teilnehmenden aus diversen Partizipations-Communities



Die Vielfalt von Partizipation in der Forschung

Im ersten Teil des Leitfadens werden verschiedene partizipative Ansätze vorgestellt und dazugehörige Handreichungen und Praxisleitfäden angegeben.



Im Leitfaden besprochene Handlungsfelder

Im zweiten Teil werden Handlungsfelder und zentrale Aspekte behandelt, die über die verschiedenen Partizipationsformen hinweg relevant sind:

1. Ziele für Partizipation
2. Beteiligte Akteur:innen
3. Methoden und Formate
4. Rahmenbedingungen
5. Projektkommunikation
6. Datenmanagement und Ergebnisverwertung
7. Rechtliche Aspekte
8. Ethische Aspekte
9. Evaluation und Begleitforschung
10. Reflexion zu Partizipation

Der Leitfaden steht als Kartenset, als pdf-Dokument und als Online-Version zur Verfügung. Durch die modulare Gestaltung sind eine Vielzahl an **Anwendungsszenarien** denkbar, z.B.:

- Für Forschende oder andere Interessierte als erster Überblick
- Für Akteur:innen als Quelle für praxisorientierte Handreichungen und vertiefende Materialien
- Für Partizipations-Expert:innen als Impulsgeber für Einblicke und Lösungsansätze aus anderen Partizipations-Communities
- Als Unterstützung bei der Konzeption von Forschungsanträgen und der strategischen Ausrichtung von Forschungsagenden
- Als Ausgangsbasis für Trainings oder Workshops in der Lehre und Weiterbildung



www.partizipation-wissenschaft.de/leitfaden-uebersicht

Kontakt:

Kathrin Meyer, kathrin.meyer@jku.at
Philipp Schrögel, philipp.schroegel@hsw.tu-chemnitz.de

Illustration:
Stephanie Brittnacher